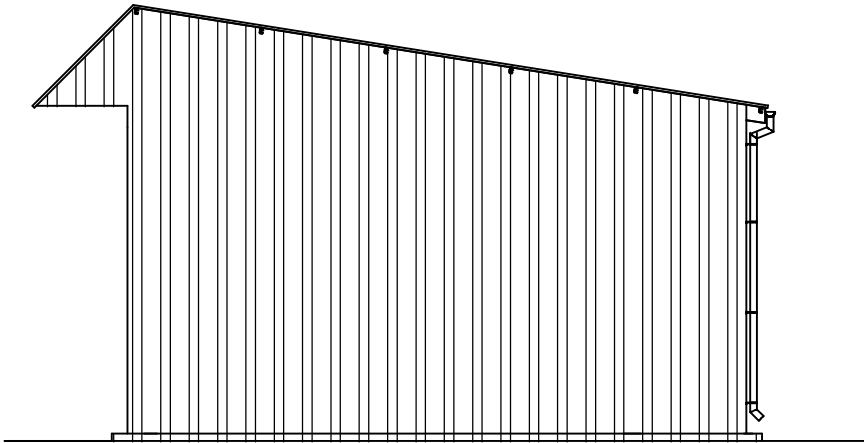


ELEWACJA PÓŁNOCNO–ZACHODNIA



ELEWACJA PÓŁNOCNO–WSCHODNIA

- KOLORYSTYKA:
- Dach–blacha trapezowa brązaowa
 - Ściany zewnętrzne–blacha trapezowa brązaowa
 - Bramy–kolor brązaowy

NAZWA RYSUNKU ELEWACJE		SKALA 1:100 BRANŻA ARCHITEKTURA	AUTOR PROJEKTU	mgr inż. Tadeusz Tylka upr. bud. NN–8345/47d/81 w specjalności architektonicznej bez ograniczeń	DATA I PODPIS 22 07 2020r
OBIEKT	BUDYNEK GOSPODARCZO–GARAŻOWY				
INWESTOR	NADLEŚNICTWO SZUBIN SZUBIN WIEŚ 52, 89–200 SZUBIN				
ADRES INWESTYCJI	DZIAŁKA NR 3338/2 obr. ew. ŻARCZYN, gmina KCYNIA				
Biuro Projektowe "PRZEKRÓJ" Urszula Jaszczuk ul. Potockiego 2, 88–400 Żnin tel. 607 378 732			OPRACOWAŁ	mgr inż. Urszula Jaszczuk	NR RYSUNKU A4